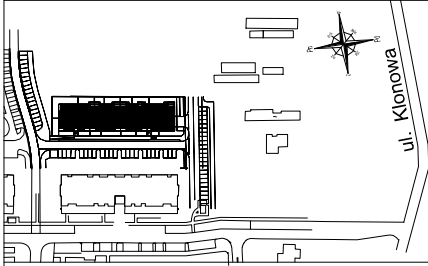


Lokal mieszkalny – karta informacyjna

Lokalizacja:



Inwestycja:

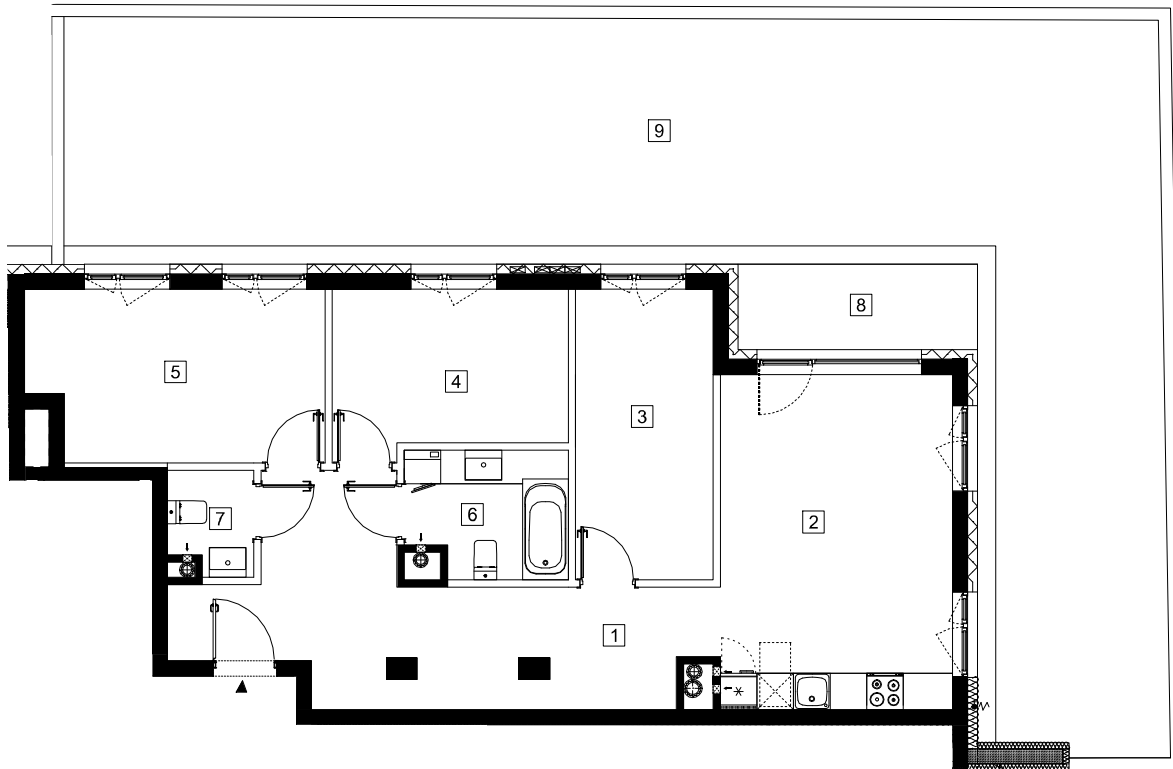


etap - Klonowa 11  
Ul. Klonowa 27B

Inwestor:

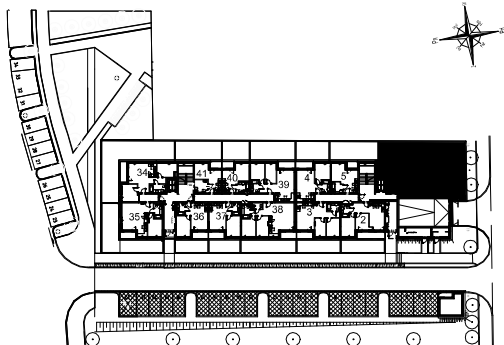


Dział sprzedaży:  
Mińsk Mazowiecki, ul. Dąbrówki 30  
tel.(25) 759 52 10, kom. 600 446 449  
mieszkania@phupartner.pl  
www.phupartner.pl



Legenda:

- ściany działowe
- ściany i obudowy pionów instalacyjnych



Nr lokalu: 1

Powierzchnia użytkowa lokalu bez wliczenia ścian działowych	80.35	m <sup>2</sup>
Suma powierzchni przegród ścian działowych nie wliczających się do pow. użytkowej	3.47	m <sup>2</sup>
<b>Piętro</b>	parter	
Powierzchnia loggii/balkonu/tarasu/ogródka	108.64	m <sup>2</sup>

Lp.	Nazwa	Powierzchnia
1	Komunikacja	19.10 m <sup>2</sup>
2	Pokój dzienny z aneksem kuchennym	20.57 m <sup>2</sup>
3	Pokój	10.50 m <sup>2</sup>
4	Pokój	9.84 m <sup>2</sup>
5	Pokój	12.94 m <sup>2</sup>
6	łazienka	5.18 m <sup>2</sup>
7	Toaleta	2.22 m <sup>2</sup>
8	Taras	5.51 m <sup>2</sup>
9	Ogródek	103.13 m <sup>2</sup>

Powierzchnia lokalu obliczona została zgodnie z Polską Normą PN ISO 9836:1997, powołaną w rozporządzeniu Ministra Transportu, Budownictwa i Gospodarki Morskiej z dnia 11 września 2020 roku w sprawie szczegółowego zakresu i formy projektu budowlanego. Powierzchnia użytkowa lokalu, nieuwzględniająca powierzchni pod ścianami działowymi, powierzchnia użytkowa lokalu służy do celów ewidencyjnych i wiecystoksięgowych. Instalacja wodna i kanalizacja doprowadzona do kuchni, łazienki i WC, zakończona korkami nie schowana w ścianach. Rozprowadzenie instalacji pod przybory leży po stronie Nabywcy. Meble, biały montaż oraz drzwi wewnętrzne nie stanowią elementu wyposażenia lokalu. Przedstawiona aranżacja lokalu jest przykładowa.