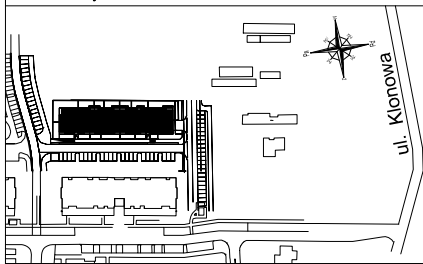


Lokal mieszkalny – karta informacyjna

Lokalizacja:



Inwestycja:

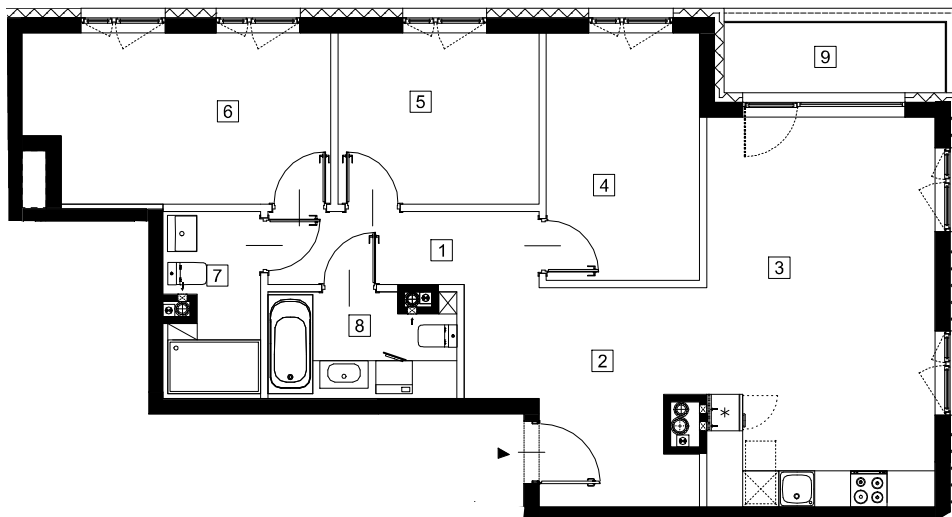


etap - Klonowa 11  
Ul. Klonowa 27B


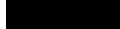
Inwestor:

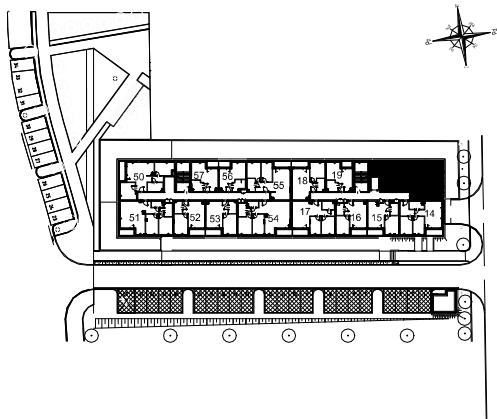


Dział sprzedaży:  
Mińsk Mazowiecki, ul. Dąbrówki 30  
tel. (25) 759 52 10, kom. 600 446 449  
mieszkania@phupartner.pl  
www.phupartner.pl



Legenda:

-  ściany działowe
-  ściany i obudowy pionów instalacyjnych



Nr lokalu: 13

Powierzchnia użytkowa lokalu bez wliczenia ścian działowych	84.42	m <sup>2</sup>
Suma powierzchni przegród ścian działowych nie wliczających się do pow. użytkowej	3.97	m <sup>2</sup>
Piętro	2	
Powierzchnia loggii/balkonu/tarasu/ogródka	3.54	m <sup>2</sup>

Lp.	Nazwa	Powierzchnia
1	Komunikacja	7.74 m <sup>2</sup>
2	Hol	9.21 m <sup>2</sup>
3	Pokój dzienny z aneksem kuchennym	24.38 m <sup>2</sup>
4	Pokój	10.28 m <sup>2</sup>
5	Pokój	9.26 m <sup>2</sup>
6	Pokój	13.58 m <sup>2</sup>
7	łazienka	4.72 m <sup>2</sup>
8	łazienka	5.25 m <sup>2</sup>
9	Balkon	3.54 m <sup>2</sup>

Powierzchnia lokalu obliczona została zgodnie z Polską Normą PN ISO 9836:1997, powołaną w rozporządzeniu Ministra Transportu, Budownictwa i Gospodarki Morskiej z dnia 11 września 2020 roku w sprawie szczegółowego zakresu i formy projektu budowlanego. Powierzchnia użytkowa lokalu, nieuwzględniająca powierzchni pod ścianami działowymi, powierzchnia użytkowa lokalu służy do celów ewidencyjnych i wierzchołkowych. Instalacja wodna i kanalizacja doprowadzona do kuchni, łazienki i WC, zakończona korkami nie schowana w ścianach. Rozprowadzenie instalacji pod przybory leży po stronie Nabywcy. Meble, biały montaż oraz drzwi wewnętrzne nie stanowią elementu wyposażenia lokalu. Przedstawiona aranżacja lokalu jest przykładowa.