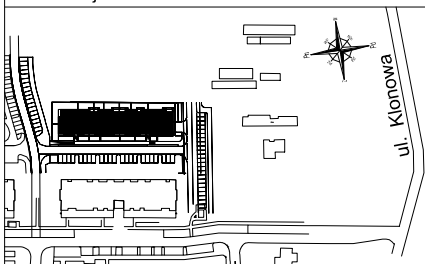


Lokal mieszkalny – karta informacyjna

Lokalizacja:



Investycja:

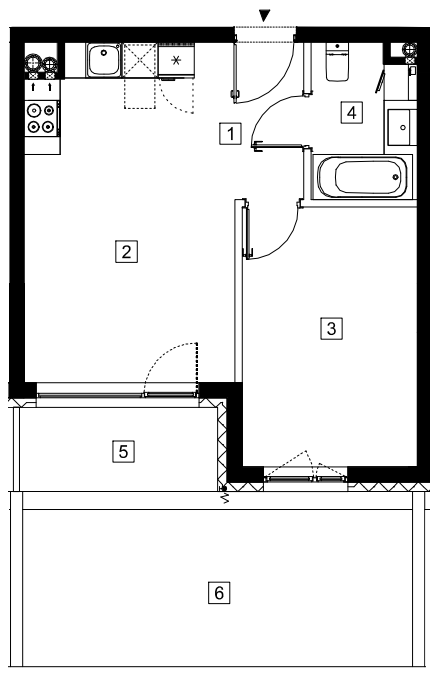


etap - Klonowa 11
Ul. Klonowa 27B

Investor:

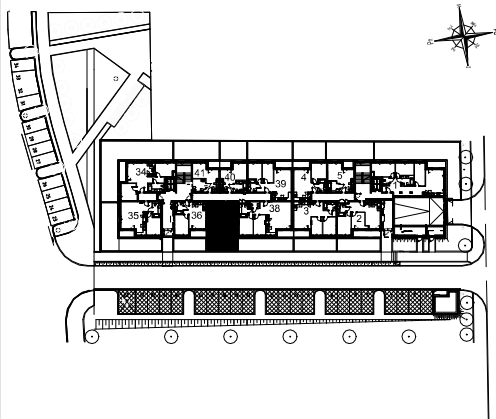


Dział sprzedaży:
Mińsk Mazowiecki, ul. Dąbrówki 30
tel.(25) 759 52 10, kom. 600 446 449
mieszkania@phupartner.pl
www.phupartner.pl



Legenda:

- ściany działowe
- ściany i obudowy pionów instalacyjnych



Nr lokalu: 37

| | | |
|---|--------|----------------|
| Powierzchnia użytkowa lokalu bez wliczenia ścian działowych | 38.60 | m ² |
| Suma powierzchni przegród ścian działowych nie wliczających się do pow. użytkowej | 1.27 | m ² |
| Piętro | parter | |
| Powierzchnia loggii/balkonu/tarasu/ogródka | 28.72 | m ² |

| Lp. | Nazwa | Powierzchnia |
|-----|-----------------------------------|----------------------|
| 1 | Hol | 4.66 m ² |
| 2 | Pokój dzienny z aneksem kuchennym | 17.39 m ² |
| 3 | Pokój | 12.30 m ² |
| 4 | łazienka | 4.25 m ² |
| 5 | Taras | 4.63 m ² |
| 6 | Ogródek | 24.09 m ² |

Powierzchnia lokalu obliczona została zgodnie z Polską Normą PN ISO 9836:1997, powołaną w rozporządzeniu Ministra Transportu, Budownictwa i Gospodarki Morskiej z dnia 11 września 2020 roku w sprawie szczegółowego zakresu i formy projektu budowlanego. Powierzchnia użytkowa lokalu, nieuwzględniająca powierzchni pod ścianami działowymi, powierzchnia użytkowa lokalu służy do celów ewidencyjnych i wliczających się do celów ewidencyjnych. Instalacja wodna i kanalizacja doprowadzona do kuchni, łazienki i WC, zakończona korkami nie schowana w ścianach. Rozprowadzenie instalacji pod przybory łączy po stronie Nabywcy. Meble, biały montaż oraz drzwi wewnętrzne nie stanowią elementu wyposażenia lokalu. Przedstawiona aranżacja lokalu jest przykładowa.